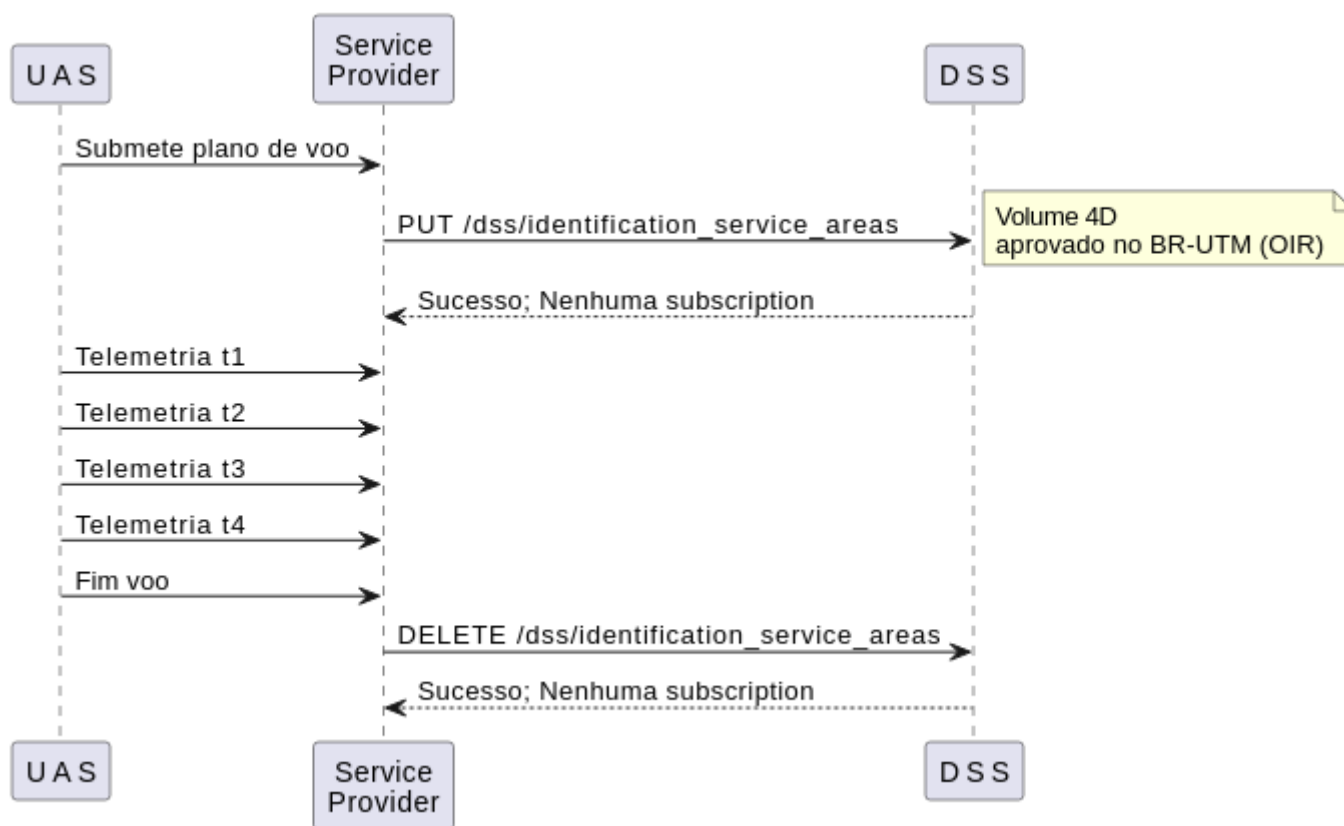


Operações USS: Diagramas de Sequencia

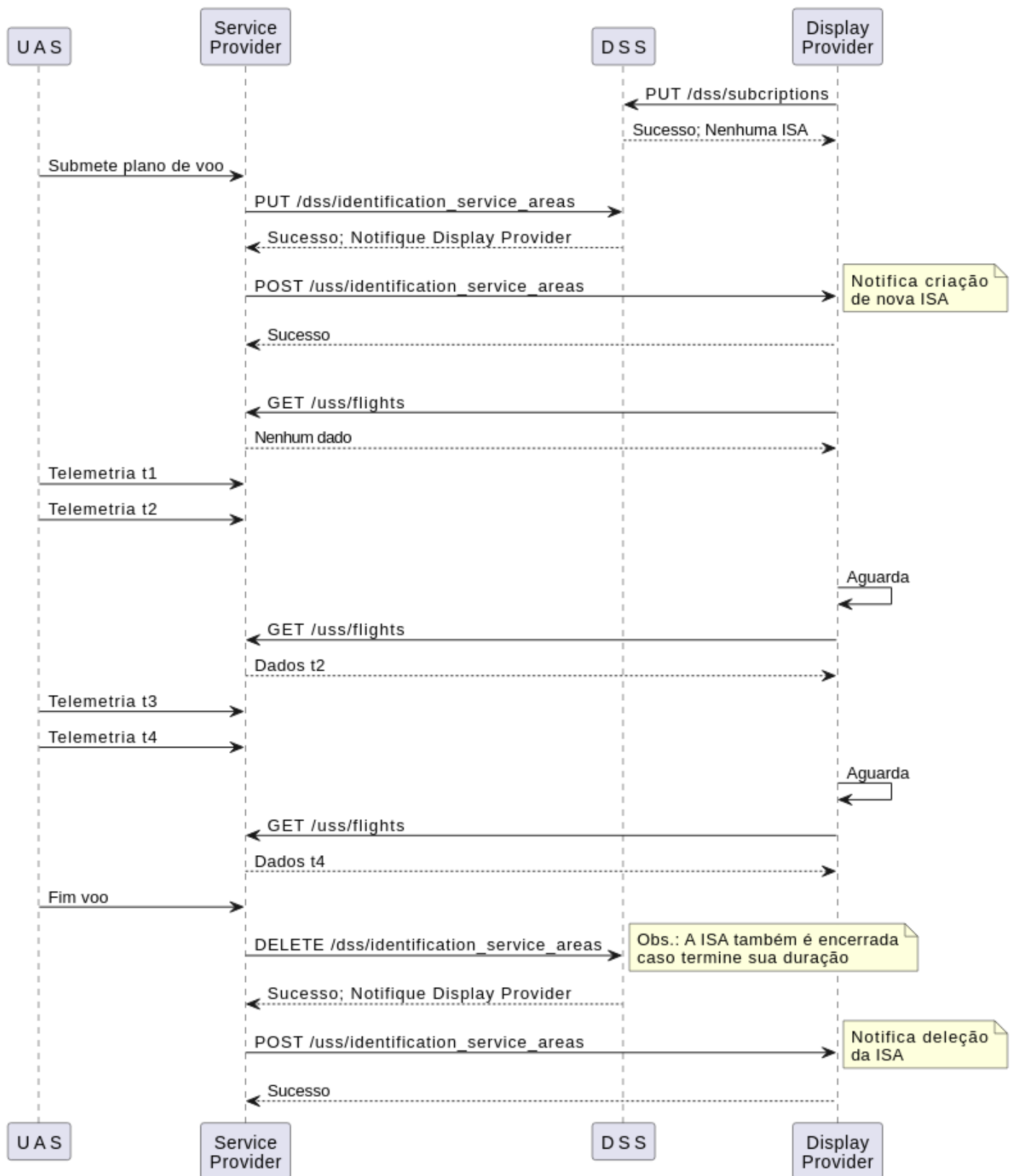
Cenário 1:

Apenas um Service provider e nenhum Display provider na área durante o Voo



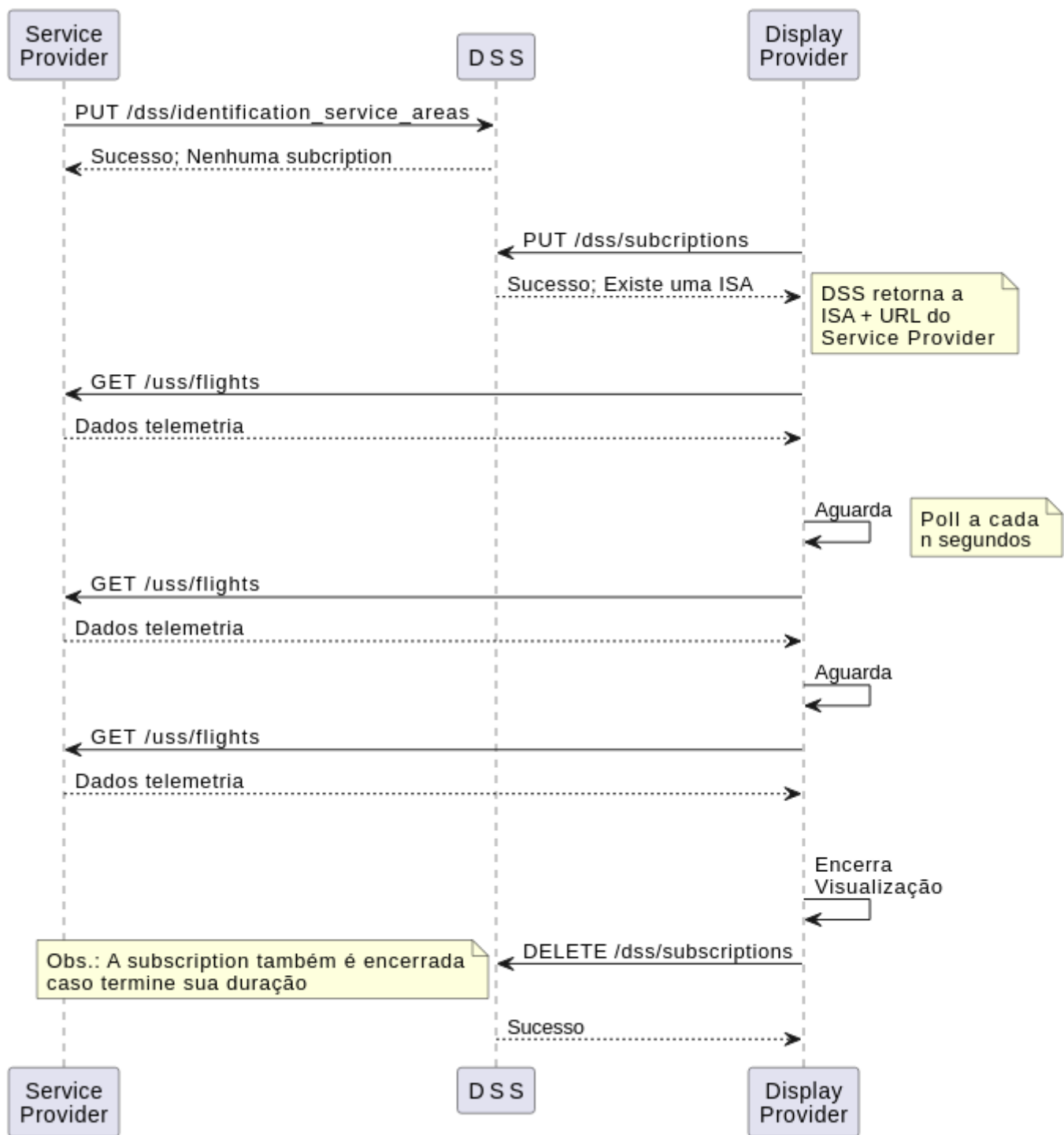
Cenário 2:

Service provider cria área onde já existe uma Subscription (Display Provider)



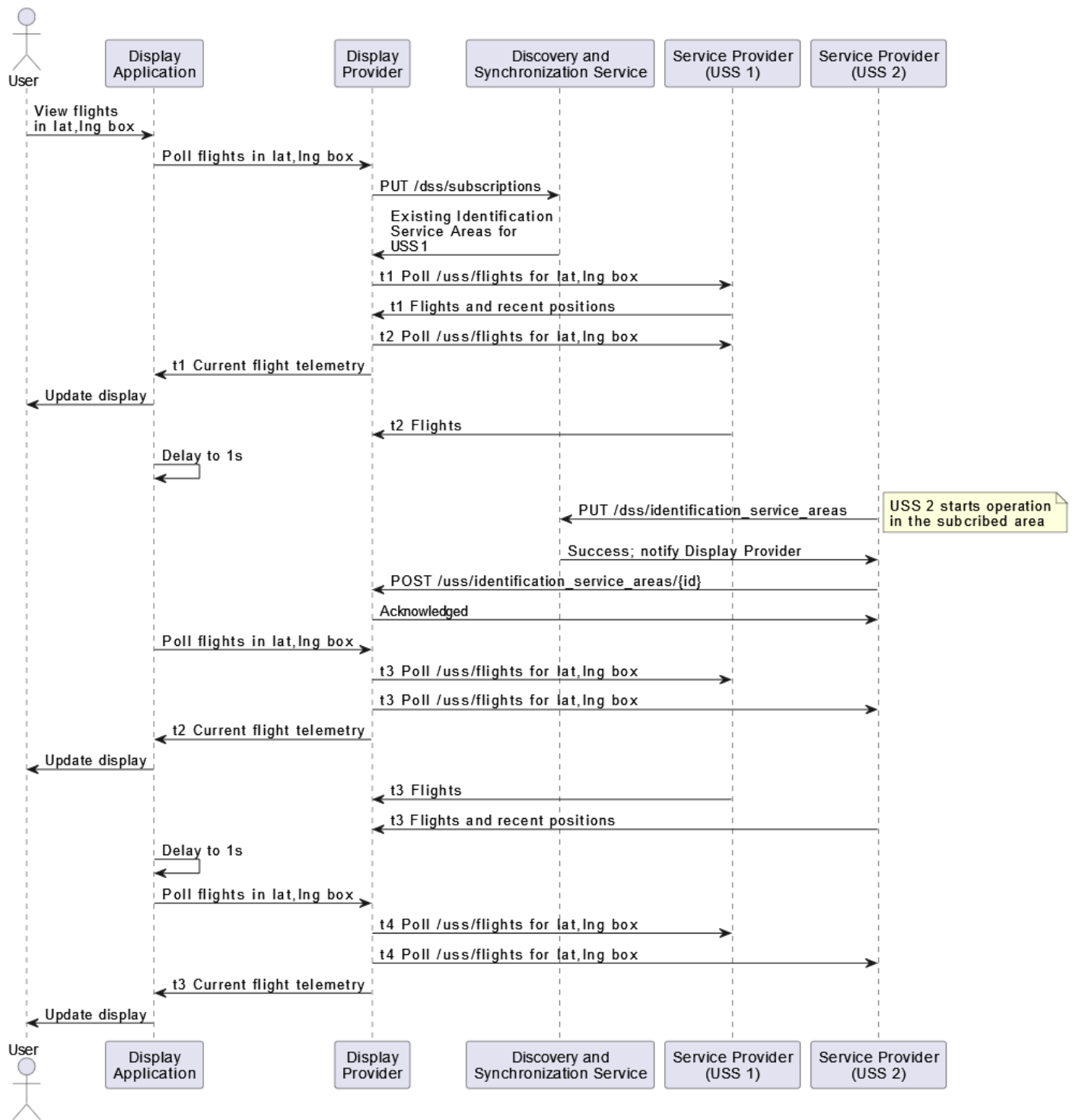
Cenário 3:

Criação de Subscription onde já exista ISA



Cenário 4:

Usuário do Display Provider deseja visualizar uma área. Nessa área já existe um Service Provider (USS 1), e durante a exibição, um novo Service Provider (USS 2) inicia operações na área. Esse cenário foi adaptado da documentação do InterUSS DSS.



Revision #2

Created 25 June 2024 13:23:05 by Cenato

Updated 1 July 2024 12:59:21 by Cenato